

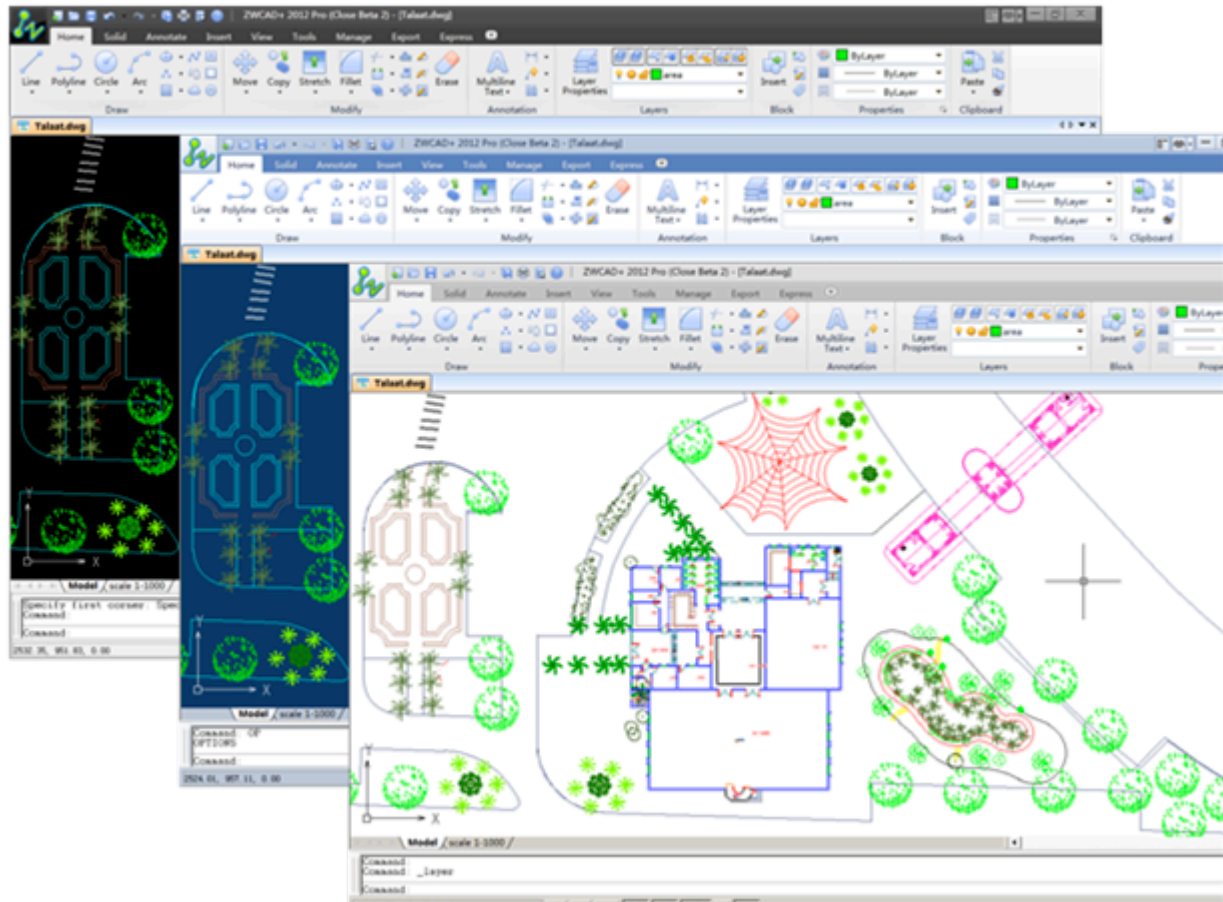
Lanzamiento de ZWCAD + (plus) : Nuevo Núcleo. Nuevas Posibilidades

Guangzhou, China: 16 de julio de 2012 - ZWCAD Design, un proveedor innovador de soluciones de CAD para las industrias de AEC y MCAD, ha dado a conocer ZWCAD+, la próxima generación de ZWCAD, que es bien conocido. Con tiempo de años, esfuerzo invertido en el desarrollo del nuevo núcleo, y 20 años de experiencia en el desarrollo de CAD, ZWCAD+ se ha creado para proporcionar una solución integral para sus usuarios.

ZWCAD + está equipado por un motor nuevo y superior que garantiza aún mayor soporte de . dwg, un mejor control de la memoria, y la compatibilidad a nivel del código de API. Éstos, reforzados con una interfaz fresca de usuario y características nuevas y mejoradas, no sólo dan ZWCAD+ una ventaja competitiva en el mercado de CAD, sino también que crea una experiencia amigable y fácil de usar para los usuarios.



El lanzamiento de ZWCAD + marca un hito importante para ZWCAD Design, y las diferencias entre las versiones anteriores son evidentes. Kingdom Lin, Director de Negocios de Ultramar de ZWCAD+ declaró que: "ZWCAD+ es fundamentalmente diferente de ZWCAD 2012 porque hemos construido todo el software desde cero. Es por eso que somos capaces de ofrecer a nuestros clientes una experiencia de diseño más fluida y eficiente. El eslogan de ZWCAD+ es Nuevo Núcleo. Nuevas Posibilidades. Creo que es el mejor ejemplo que muestra que cómo ZWCAD+ es diferente de ZWCAD y otros softwares de CAD. Con el motor incorporado, nuevo y superior, ZWCAD + permite a los diseñadores y desarrolladores a pensar en grande, con más posibilidades. "



ZWCAD + aprovecha la potencia del nuevo núcleo y proporciona una experiencia de diseño fluida y eficiente. Lo que se puede ver en las nuevas características y mejoras:

- Mayor soporte de .dwg: ZWCAD + se ha probado extremadamente y rigurosamente a través de más de 50.000 dibujos. Con las mejoras generales introducidas en su compatibilidad con .dwg, hay cero problema en la visualización de los archivos originales de .dwg en ZWCAD+. Esto hace la comunicación de diferentes plataformas más fácil que nunca.
- Optimización Líder de memoria en la Industria : La tecnología de nueva optimización de la memoria permite ZWCAD + abrir cualquier dibujo con el uso reducido en un 50% en la memoria . Es por eso que funciona sin problemas con los dibujos que son más de 100 MB. También es excelente en la reducción de la acumulación de la memoria, lo que garantiza la operación ininterrumpida durante todo el día.
- Compatibilidad a nivel de Código de API: las rutinas LISP ahora se ejecutan directamente en ZWCAD + con sólo unas modificaciones. Las aplicaciones portadas ejecutan hasta ocho veces más rápido en promedio, comparadas con ZWCAD.
- La interfaz totalmente nueva de Ribbon: ZWCAD+ tiene una nueva interfaz de usuario de Ribbon, lo

que hace aún más fácil el uso. La función que acaba de agregarse SmartMouse, redefine la forma de ejecutar comandos de CAD. Ambos están hechos a medida para darles la experiencia de usuario flexible, rápido y con un peso ligero.

- Nuevas características y mejoras: las funciones más utilizadas, incluidas el Administrador de atributos de bloques , Maximización de ventana gráfica, selección del ciclo y dimensión asociativa, se han añadido a ZWCAD+. Mejoras fundamentales también se han hecho en características tales como paletas de herramientas, revisión de nube, campo y Snap. Todo esto se hizo para llevar la eficiencia del diseño al siguiente nivel.

Acerca de ZWCAD Design

ZWCAD Diseño Co. Ltd., la subsidiaria de propiedad total de ZWSOFT, es un proveedor internacional de software de CAD a través de su red de más de 100 socios en 60 + países y regiones. Su producto, ZWCAD +, satisface las necesidades de los diseñadores de CAD a través de las industrias AEC y MCAD.